

# Aviso de Ciclón Tropical en el Océano Pacífico

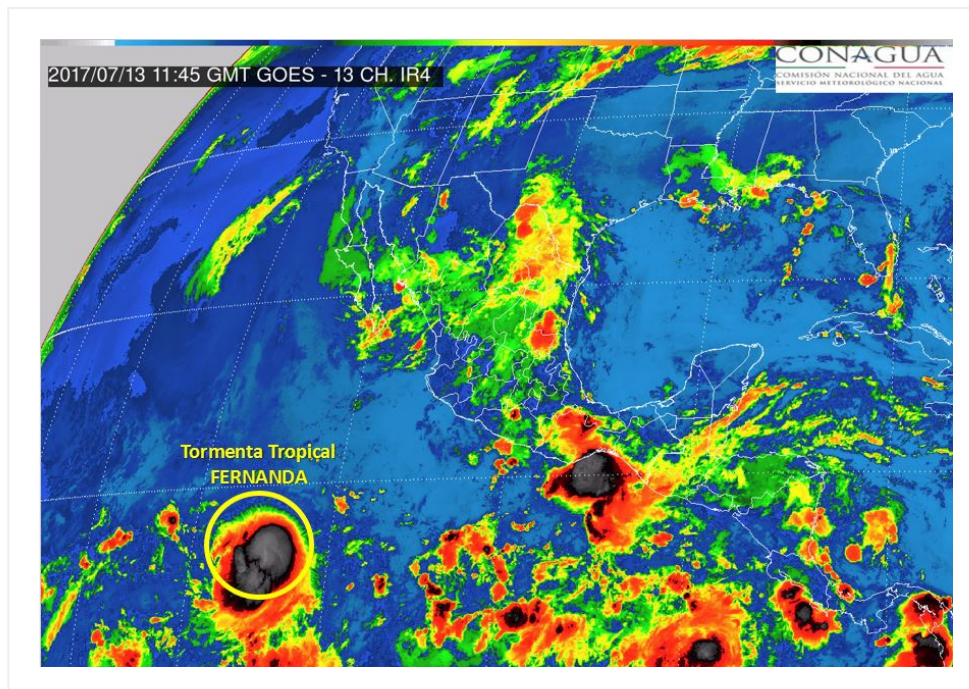
**No. Aviso: 6**

Ciudad de México a 13 de Julio del 2017.

**Emisión: 10:15h**

Servicio Meteorológico Nacional, fuente oficial del Gobierno de México, emite el siguiente aviso:

## Síntesis:TORMENTA TROPICAL "FERNANDA"



**Imagen de satélite**

### **Situación Actual:**

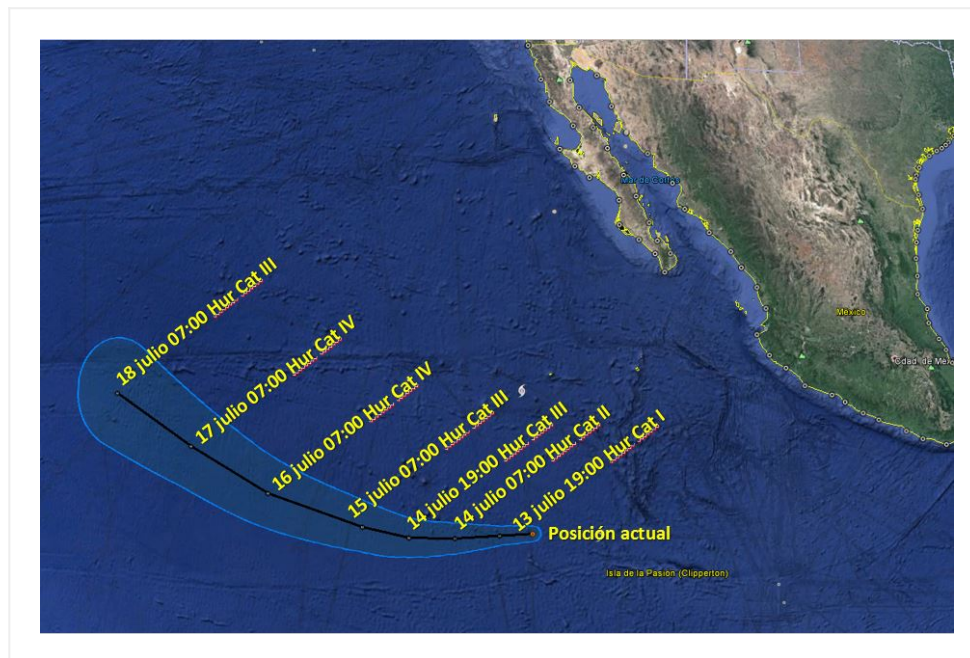
**Tormenta Tropical "FERNANDA"** se fortalece paulatinamente. Se localiza al sur-suroeste de las costas de Baja California Sur y presenta desplazamiento al oeste, sin afectar al país.

<b>Condiciones Actuales</b>		
<b>Hora local (hora gmt)</b>	10:00 (15:00 GMT)	
<b>Ubicación del centro del ciclón</b>	Latitud Norte:11.7°	Longitud Oeste: 115.0°
<b>Distancia al lugar más cercano</b>	A 899 km al sur-suroeste de Isla Socorro, Col. y a 1,355 km al sur-suroeste de Cabo San Lucas, BCS.	
<b>Desplazamiento actual:</b>	Al oeste (270°) a 19 km/h	

## Condiciones Actuales

<b>Vientos máximos [km/h]:</b>	Sostenidos: 100 km/h	Rachas: 120 km/h		
<b>Presión mínima central [hpa]:</b>	1001 hPa			
<b>Recomendaciones</b>	No afecta al país.			
<b>Extensión en cuadrantes de radios de vientos y oleaje</b>				
<b>Radio de vientos de 95 km/h</b>	0 km NE	35 km SE	35 km SO	0 km NO
<b>Radio de vientos de 63 km/h</b>	35 km NE	75 km SE	75 km SO	75 km NO
<b>Oleaje 4 m</b>	140 km NE	85 km SE	85 km SO	165 km NO

PRONÓSTICO VALIDO AL DÍA/HORA LOCAL TIEMPO CENTRO	LATITUD NORTE	LONG. OESTE	VIENTOS [Km/h]	CATEGORÍA	UBICACIÓN (en km)
<b>13/19h</b>	11.5	116.4	120/150	Huracán categoría I	A 999 km al suroeste de Isla Socorro, Col. y a 1,435 km al sur-suroeste de Cabo San Lucas, BCS.
<b>14/07h</b>	11.2	118.3	155/195	Huracán categoría II	A 1,570 km al suroeste de Cabo San Lucas, BCS.
<b>14/19h</b>	11.0	120.3	185/220	Huracán categoría III	A 1,715 km al suroeste de Cabo San Lucas, BCS.
<b>15/07h</b>	11.2	122.4	205/250	Huracán categoría III	A 1,845 km al suroeste de Cabo San Lazaro, BCS.
<b>16/07h</b>	12.0	126.9	220/270	Huracán categoría IV	A 2,095 km al suroeste de Cabo San Lazaro, BCS.
<b>17/07h</b>	13.4	131.0	215/260	Huracán categoría IV	A 2,305 km al suroeste de Punta Eugenia, BCS.
<b>18/07h</b>	15.0	135.5	195/240	Huracán categoría III	A 2,545 km al oeste-suroeste de Punta Eugenia, BCS.



### Trayectoria pronóstico de la Tormenta Tropical FERNANDA

Aviso No.	Fecha / Hora local CDT	Lat. Norte	Long. Oeste	Distancia más cercana (km)	Viento mág. / rachas	Categoría	Avance

01	11 jul / 22:00	12.2	109.9	970 km al suroeste de Punta San Telmo, Mich., y a 1,190 km al sur de Cabo San Lucas, B.C.S.	55/75	Depresión Tropical	oeste (270°) a 19 km/h
02	12 jul / 4:00	12.1	110.7	1,020 km al suroeste de Playa Perula, Jal. y a 1,205 km al sur de Cabo San Lucas, B.C.S.	55/75	Depresión Tropical	Oeste (270°) a 15 km/h
3	12 jul / 10:00	12.0	111.5	A 1,025 km al suroeste de Manzanillo, Col. y a 1,225 km al sur de Cabo San Lucas, BCS	65/85	Tormenta Tropical	Al oeste (270°) a 17 km/h
4	12 jul / 22:00	11.9	113.1	1,270 km al sur-suroeste de Cabo San Lucas, B.C.S.	75/95	Tormenta Tropical	Oeste (270°) a 15 km/h
5	13 jul / 04:00	11.7	114.1	1,320 km al sur-suroeste de Cabo San Lucas, B.C.S.	85/100	Tormenta Tropical	Oeste (265°) a 17 km/h
6	13 jul / 10:00	11.7	115.0	A 899 km al sur-suroeste de Isla Socorro, Col. y a 1,355 km al sur-suroeste de Cabo San Lucas, BCS.	100/120	Tormenta Tropical	Al oeste (270°) a 19 km/h

**EL SIGUIENTE AVISO SE EMITIRÁ A LAS 16:15 HRS TIEMPO DEL CENTRO O ANTES SI OCURREN CAMBIOS SIGNIFICATIVOS**

**Pronosticador:** Jesús Carachure

**Revisó:** Jaime Albarrán